

BRUXELLES VILLE NOUVELLE

HET NIEUWE BRUSSEL • BRUSSELS NEW CITY



**JOËL CLAISSE**

Logements et galerie d'art privée

Woning en privé galerij

Accommodation and private gallery

1040 Schaerbeek

1994



**JOËL CLAISSE ET ASSOCIES scrl**

Architecte / Architect

J. Claisse, M. Van Schuylenbergh, I. Knopes  
Design

**Th. Baneton, B. Stevens**

Collaborateurs / Medewerkers / Collaborators

**PHILIPPE TABURIAUX**

Maître d'Ouvrage / Opdrachtgever / Client

**b GROUP sa**

Ingénieurs Stabilité / Ingenieurs Stabiteit /  
Structural Engineers

**CARLOS DA PONTE**

Artiste / Artiest / Artist

**JEAN-MICHEL BYL, PHILIPPE LERMUSIAUX**

Photographes / Fotografen / Photographers

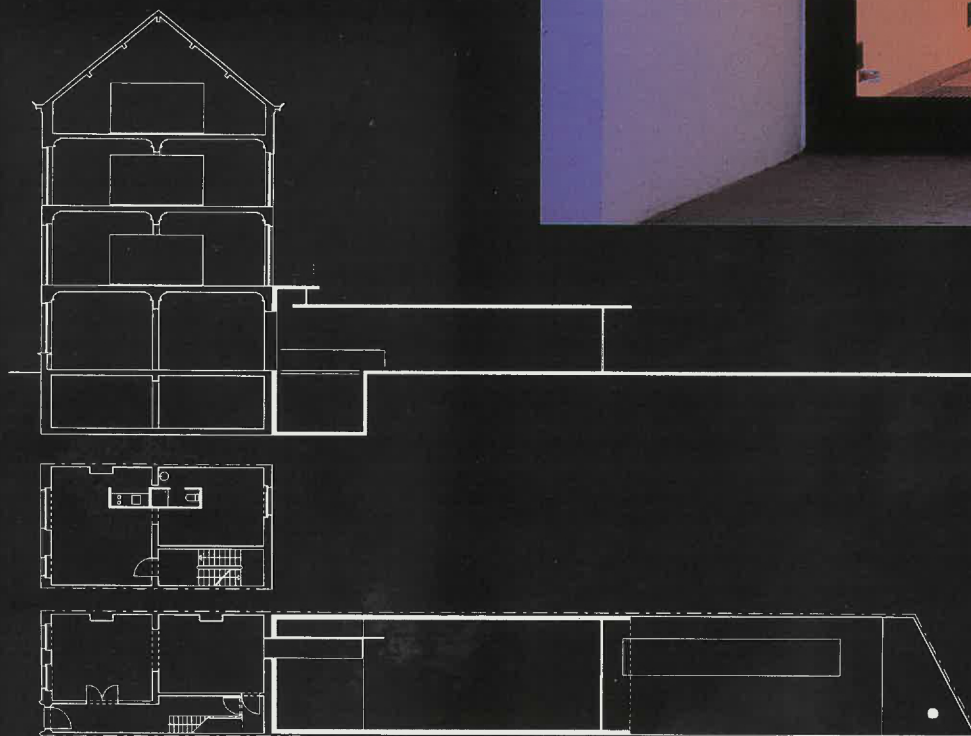
**EURO-BELGIAN ARCHITECTURAL**

**AWARDS 1995, Concours Européen**

**de Réalisations Architecturales**

Récentes : Mention spéciale

Prix / Prijs / Prize





## JOËL CLAISSE

### Rénovation ancien couvent :

#### Cabinet d'avocats

Renovatie voormalig klooster :  
Advocatenkantoor

Renovation of a former convent :  
Law firm

Avenue de Tervuren 268A  
1150 Woluwé-St-Pierre

1994

#### JOEL CLAISSE ET ASSOCIES scrl

Architecte / Architect

J. Claisse, L. Knopes,

M. Van Schuylenbergh, B. Witkowski

Design

A. Sabbe, M. Govaerts, B. Stevens,

G. Garrino

Collaborateurs / Medewerkers / Collaborators

#### CONTINENTAL PROPERTIES sa

Maître d'Ouvrage / Opdrachtgever / Client

#### ASSOCIATION D'AVOCATS

LOEFF CLAEYS VERBEKE

Occupant / Bezitter / Occupant

#### BEMA sprl

Ingénieur Stabilité / Ingenieur Stabiteit /

Structural Engineer

#### INGENIUM nv

Ingénieurs Techniques Spéciales / Ingenieurs

Technieken / Mechanical Engineers

#### SECO

Contrôle Technique / Technische Controle /

Technical Control

#### CIT BLATON sa / VAN ROEY nv AM

Entreprise Générale / Algemene Aannemer /

General Contractor

#### TOP MOUTON

Mobilier / Meubelen / Furniture

#### LUDO NOEL

Photographe / Fotograaf / Photographer

