

# Nouvelles architectures 4

Belgique nouvelles architectures

Belgium new architecture

België nieuwe bouwkunst

# Joël Claisse Architectures



## Extension of a private house

2007

### Joël Claisse

Architect / Architecte / Architect

### Ulrich Ruefli

Collaborator / Collaborateur / Medewerker

[www.claisse-architecte.be](http://www.claisse-architecte.be)

### Ney & Partners sa

Structural Engineer / Ingénieur Stabilité / Ingenieur Stabilität

### Top Mouton

Interior Architect / Architecte d'Intérieur / Binnenhuisarchitect

### Montalex sa

Client / Maître d'Ouvrage / Opdrachtgever

XD Entreprises Detry sa / Dimension lumière / Duo Tecno /

Georges Janssens / Bourseau / Parquet Brabo / Top Mouton / Töller /

J et E Van Craen

Contractors / Entreprises / Aannemers

### Carrières du Hainaut

Blue Stone Supplier / Fournisseur Pierre Bleue / Leverancier Blauwe Steen

### Marbrerie St-Jean

Marble Mason / Marbrer / Marmer Metselaar

### Greensquare

Exterior Wood Finishings / Menuiseries Extérieures / Buitenlandse menuiseries

### Wirtz International

Landscape Designer / Paysagiste / Tuin Designer

[www.wirtznv.be](http://www.wirtznv.be)

### Cpr

Swimming Pool / Piscine / Zwembad

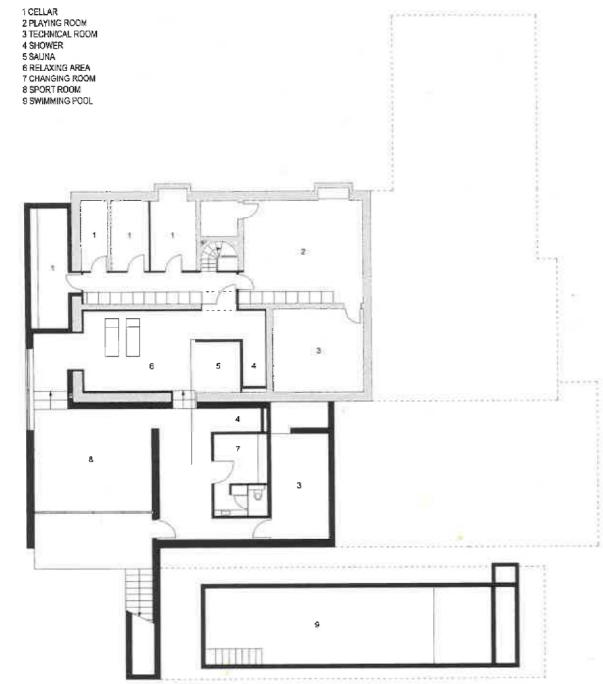
### Geraldine Claisse

Photographer / Photographe / Fotograaf

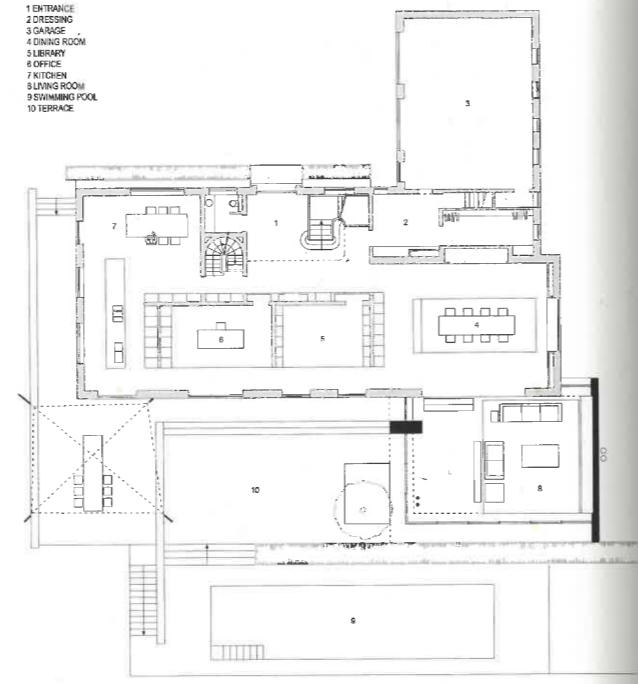
**EN**  
 This vast bourgeois house with its conventional architecture was renovated in two stages. The first stage consisted of recreating internal spaces with a soothing and minimalist spatiality. Transversal passages have been laid out along the façade to compensate for the excessively compartmentalised rooms on the ground floor, opening up perspectives and creating a totally different relationship with the outside light. They delimit an office and a library that are cut off like a box in the fluid space of the living areas. The second stage consisted of building a glass extension that creates a continuation between the living room and the garden, as well as a terrace whose lower level forms a vast wellness area. Great care went into the choice of a few select materials, put together in order to create dialogue and a warm impression.

**FR**  
 La rénovation de cette vaste maison bourgeoise d'une architecture conventionnelle s'est faite en deux phases. La première a consisté à recréer des espaces intérieurs d'une spatialité apaisante et épurée. Entre les pièces trop compartimentées du rez, des circulations traversantes, qui longent la façade, ont été créées et apportent des perspectives ainsi qu'une tout autre relation avec la lumière extérieure. Elles définissent un bureau et une bibliothèque qui s'isolent comme une boîte dans l'espace fluide du séjour. La seconde phase a consisté à bâtir une extension vitrée qui ouvre le séjour sur le jardin ainsi qu'une terrasse dont le niveau inférieur forme un vaste espace bien-être. Le plus grand soin a été mis dans les matières peu nombreuses agencées de manière à dialoguer et à créer une impression chaleureuse.

**NL**  
 De renovatie van deze bijzonder grote burgerwoning met conventionele architectuur verliep in twee fases. In de eerste fase werden nieuwe binnenruimtes gecreëerd met een uitgepuurd ruimtegevoel dat rust uitademt. Tussen de al te veelvuldig opgedeelde kamers op de benedenverdieping werden dwarse verbindingen evenwijdig met de gevel ingericht. Deze brengen niet alleen perspectieven in dit deel, maar scheppen ook een totaal andere relatie met het buitenlicht. Ze definiëren een kantoor en bibliotheek die als een box zijn afgezonderd in de vloeiende ruimte van de leefkamers. In de tweede fase werd een beglasee aanbouw neergezet die de woonkamer met de tuin relateert, net als een terras waarvan het laagste niveau een grote wellness-ruimte vormt. De grootste zorg werd besteed aan de weinig talrijke materialen die zo zijn ingedeeld dat ze met elkaar communiceren en een warme sfeer uitstralen.



- 1 CELLAR
- 2 PLAYING ROOM
- 3 TECHNICAL ROOM
- 4 BIKER
- 5 SALUNA
- 6 RELAXING AREA
- 7 CHANGING ROOM
- 8 SPORT ROOM
- 9 SWIMMING POOL



- 1 ENTRANCE
- 2 DRESSING
- 3 GARAGE
- 4 DINING ROOM
- 5 LIBRARY
- 6 OFFICE
- 7 KITCHEN
- 8 LIVING ROOM
- 9 SWIMMING POOL
- 10 TERRACE

